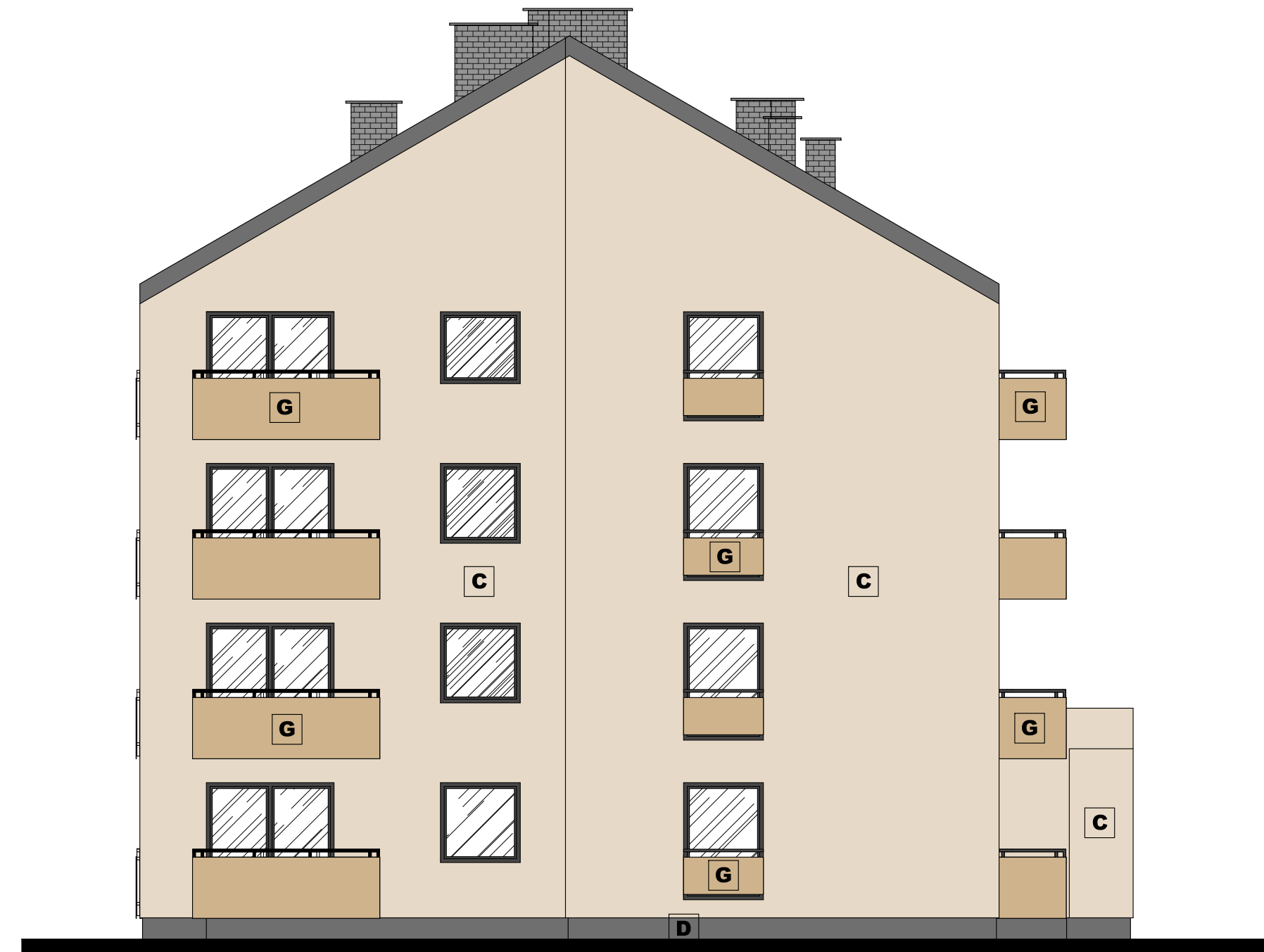
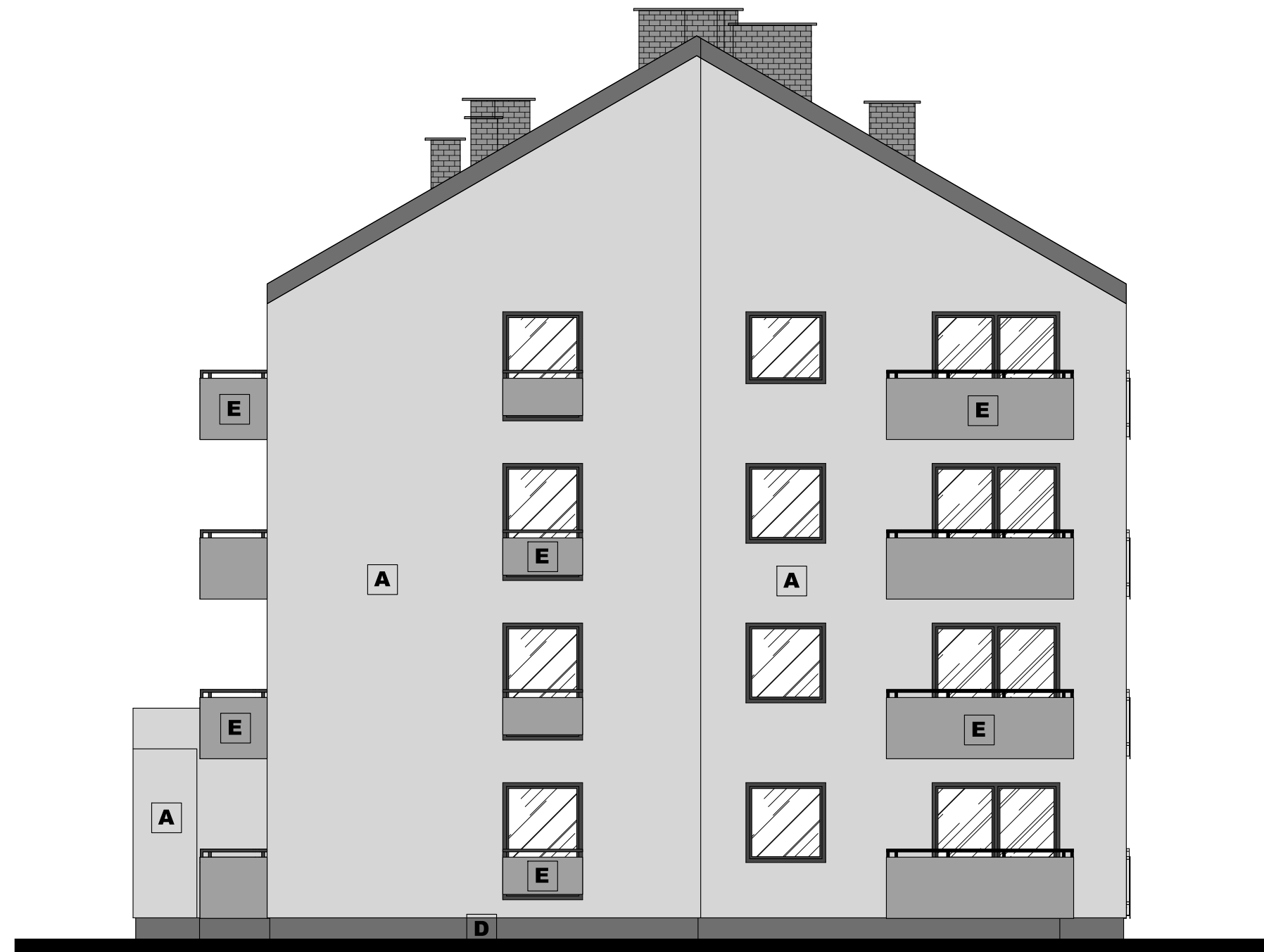


# ELEWACJA PÓŁNOCNA I POŁUDNIOWA

skala 1:100



## LEGENDA

- A** tynk elewacyjny, kolor szary
- B** tynk elewacyjny, kolor biały
- C** tynk elewacyjny, kolor beżowy
- D** tynk cokołowy, kolor ciemny szary
- E** płyta HPL, kolor szary
- F** płyta HPL, kolor biały
- G** płyta HPL, kolor beżowy
- H** blachodachówka, kolor grafitowy

Kominy wykończone elastolitem, kolor grafitowym  
zbliżony do koloru blachodachówki.  
Stołarka okienna i drzwiowa w kolorze grafitowym.

- UWAGA:
1. Wszystkie wymiary i rzędne należy sprawdzić na budowie. W przypadku wystąpienia różnic należy dostosować do stanu istniejącego, zachowując zasady zawarte w projekcie.
  2. O jakichkolwiek niezgodnościach i wątpliwościach należy poinformować projektanta.
  3. Projekt architektoniczny należy rozpatrywać z opisem oraz z projektami branżowymi: konstrukcja, instalacje sanitarne i elektryczne.
  4. Wszystkie użyte materiały muszą posiadać atesty dopuszczenia stosowania w budownictwie.

## GREBSKI PRACOWNIA PROJEKTOWA

mgr inż. arch. Tomasz Grębski +48 608 744 552  
Nysa, ul. Ogrodowa 2/7 +48 882 159 677  
Opole, plac św. Sebastiana 3/2 +48 504 914 383  
pracownia@grebski.pl www.grebski.pl

temat projektu	<b>BUDOWA BUDYNKU MIESZKALNEGO WIELORODZINNEGO</b>		
adres	Kietrz, ul. Matejki i ul. Wojska Polskiego dz. ewid.: 1836/4, 1836/6, 1836/7		
projektant specjalność architektoniczna	mgr inż. arch. Tomasz Grębski upr. nr 09/DSOKK/2013	podpis	
sprawdzający specjalność architektoniczna		podpis	
temat rysunku	<b>ELEWACJA PÓŁNOCNA I POŁUDNIOWA</b>		
faza/branża	PB/architektura	data 2022.11	skala 1:100 nr rys. <b>A-010</b>